



SANWA JITSUGYO

# 三和実業株式会社

---

会社案内

---

## 鉄に生き、鉄と歩む 創業以来変わらぬ、鉄への思い

弊社は昭和 40 年（1965 年）4 月、製鉄関連の資材を取り扱う企業として  
発足以来『鉄に奉仕する』を合言葉に我が国の基幹産業である製鉄業を底辺から支える  
心構えで事業を展開して参りました。

そして今日、資機材販売の他、鋼板の購入、加工、販売、或いは鋼管の製造販売と業態を加え、  
漸く半世紀を迎える企業に成長致しました。

これもひとえにお取引先各位のご厚誼、ご指導のお陰と心から感謝致しております。

半世紀 50 年を一つの節目とし、更に社会に貢献し、共に働く人々が豊かさを実感でき、  
存在感の有る『思いやりと元気の溢れる企業』を目指し、今後も全社が一丸となり、  
鋭意努力を重ねて参ります。

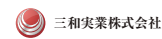
今後ともこれまでと変わらぬご愛顧の程お願い申し上げます。

代表取締役社長 中田 貴之



# 会社概要

COMPANY PROFILE



社名	三和実業株式会社 SANWA JITSUGYO CO.,LTD.	年商	114 億円（令和 6 年 3 月期） 113 億円（令和 5 年 3 月期） 119 億円（令和 4 年 3 月期）
設立	昭和 40 年 4 月 1 日	取引銀行	山口銀行 名古屋支店 愛知銀行 名和支店 三菱UFJ 銀行 東海支店
本社	〒476-0005 愛知県東海市新宝町 5 番地 TEL：052-604-3300	代表者	代表取締役社長 中田 貴之
資本金	5512.5 万円	主な取引先 (50 音順)	日本製鉄株式会社 日鉄鋼管株式会社 日鉄鋼板株式会社 日鉄物産株式会社 日鉄物産名古屋コイルセンター株式会社 日鉄溶接工業株式会社 三井物産スチール株式会社 NS-SIAM UNITED STEEL CO.,LTD.
従業員数	75 名	関連会社	芙蓉鋼板加工株式会社
事業内容	鋼板・鋼管事業 鉄鋼製品（鋼板）の加工・販売、 鋼管の製造販売  資機材事業 非鉄金属、各種機械・機器類、 製鉄プラント、製鉄資材及び油脂、 燃料類、化学薬品等の売買業務		

## 沿革

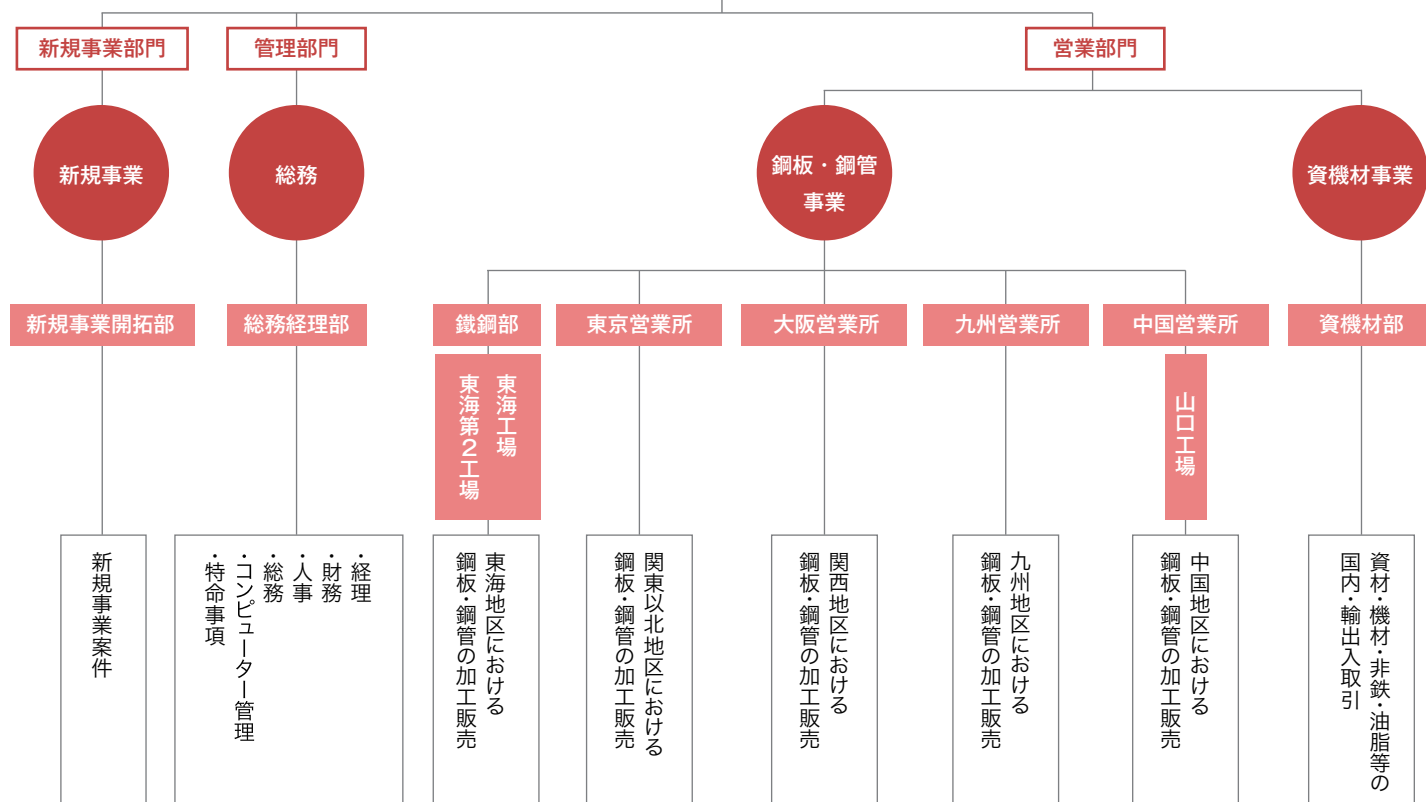
HISTORY

1965 年（昭和 40 年）	4 月	愛知県東海市で営業開始（資本金 500 万円）
1970 年（昭和 45 年）	4 月 7 月	鉄鋼加工部門を分離独立し、三和機工株式会社を設立 資本金 1000 万円に増資
1974 年（昭和 49 年）	7 月	資本金 1500 万円に増資
1977 年（昭和 52 年）	2 月	東京営業所開設
1979 年（昭和 54 年）	11 月	大阪営業所開設
1983 年（昭和 58 年）	2 月	九州営業所開設
1989 年（平成 元年）	5 月	資本金 4500 万円に増資
1991 年（平成 3 年）	4 月 5 月	三和機工株式会社を吸収合併、資本金 5512.5 万円 中田梅次郎 代表取締役会長に就任 中田英幸 代表取締役社長に就任
1995 年（平成 7 年）	4 月	山口県熊毛郡大和町（現、光市）に山口工場竣工
2001 年（平成 13 年）	8 月	愛知県東海市に東海第 2 工場竣工
2014 年（平成 26 年）	10 月	愛知県東海市に本社屋竣工、移転
2016 年（平成 28 年）	5 月	中田英幸 代表取締役会長に就任 中田貴之 代表取締役社長に就任



SANWA JITSUGYO  
三和実業株式会社

## 取締役会



## 営業拠点 Offices and Factories

■ 本社

〒476-0005

愛知県東海市新宝町 5 番地

鉄鋼部

TEL 052-604-3311

FAX 052-601-3311

資機材部

TEL 052-604-8866

FAX 052-604-8844

総務経理部

TEL 052-604-3300

FAX 052-601-0326

■ 東海工場

〒476-0002

愛知県東海市名和町南三ヶ月  
33 番地の 1

TEL 052-604-0030

FAX 052-604-3050

■ 東海第 2 工場

〒476-0006

愛知県東海市浅山二丁目  
10 番地

TEL 052-602-0077

FAX 052-602-0088

■ 東京営業所

〒104-0031

東京都中央区京橋三丁目 9 番 2 号  
宝国ビル 9 階

TEL 03-5524-3930

FAX 03-5524-3933

■ 九州営業所

〒804-0001

北九州市戸畑区飛幡町 2 番 2 号  
飛幡ビル 3 階

TEL 093-884-1138

FAX 093-884-1206

■ 大阪営業所

〒550-0002

大阪市西区江戸堀一丁目 9 番 11 号  
アイ・プラス江戸堀ビル 4 階

TEL 06-6447-0291

FAX 06-6447-0567

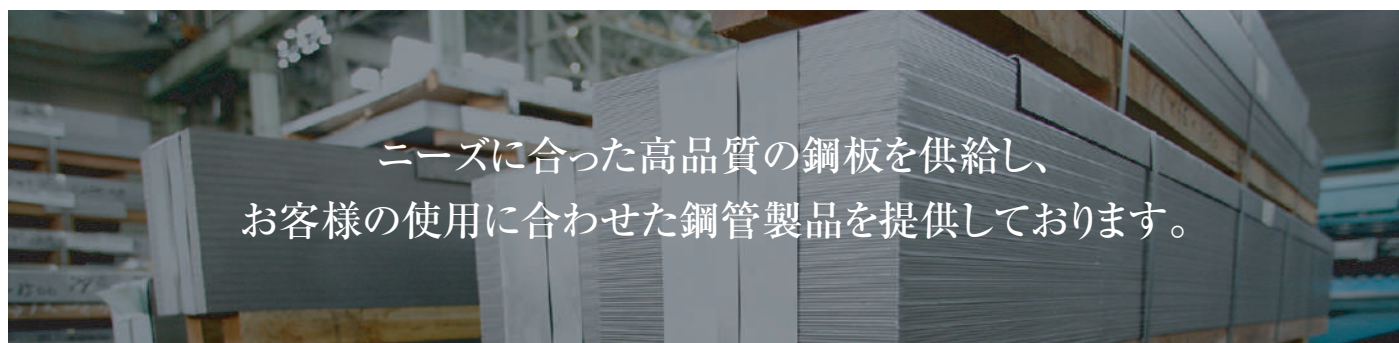
■ 中国営業所  
山口工場

〒743-0105

山口県光市大字束荷 2288-8

TEL 0820-48-5777

FAX 0820-49-0016



ニーズに合った高品質の鋼板を供給し、  
お客様の使用に合わせた鋼管製品を提供しております。

## 安定した供給と、短納期のご要望にお応え出来ます。

鋼板事業では、お客様の要望に合わせた鋼板の加工や、熟練した作業員による徹底した品質管理が実施出来、

また、鋼材メーカーに直結した特色から安定した鋼板供給が確保出来る特徴を有します。

鋼管事業では、業界でも数少ない薄肉厚の造管加工が出来る技術力を持ち、更に材料から製品までの一貫体制によるコストメリットの提供や、素早い材料調達が可能で、短納期のご要望にお応え出来ます。

## わたしたちの強み

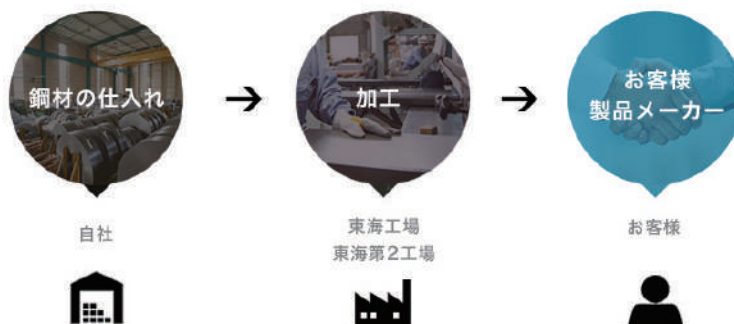
私たち三和実業は、鋼材メーカーに近い立位置で、様々な素材のアイテムから、お客様のニーズに合った商品選びがご提案出来ます。

また、最も得意とする薄板の加工や鋼管の製造までの一貫した受注生産が可能です。

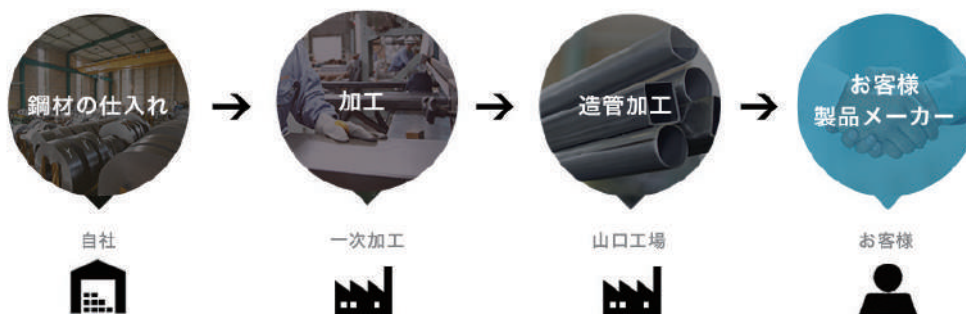
更に、各製造ラインでは熟練した作業員により、徹底した品質管理を行い、お客様の要望にお答え出来ます。

三和実業の考え方の一つである『鉄に奉仕する』という合言葉から、社員全員が常に何を求められるかを意識し、真摯にご対応致します。

### 鋼板納品までの流れ

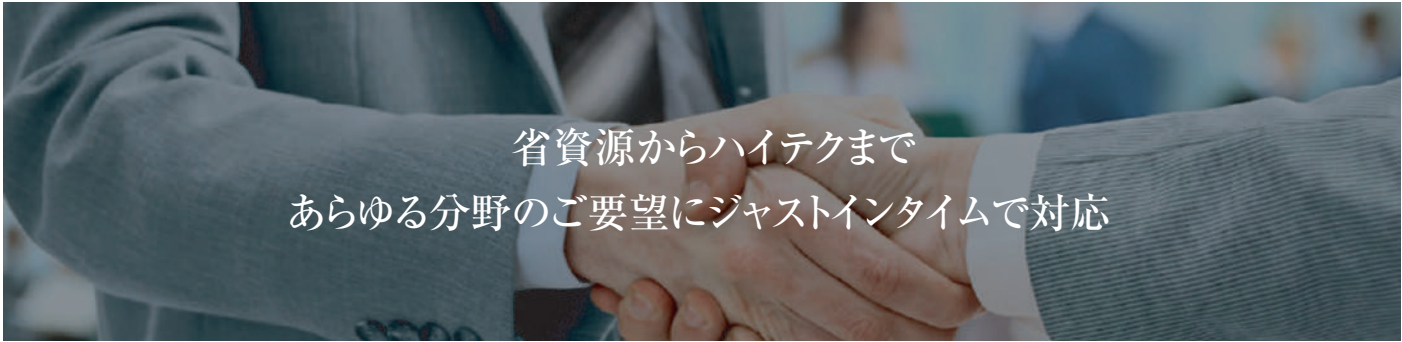


### 鋼管納品までの流れ



自社で必要量の素材を確保し、山口工場で鋼管に加工する。この一貫した生産体制が、三和実業の鋼管に大きなメリットを生み出しています。

安定した素材の供給は、コスト面で有利な条件を作り出し、試作品の製作の際にも原料在庫を懸念せずに試行錯誤する事が可能です。



省資源からハイテクまで  
あらゆる分野のご要望にジャストインタイムで対応

## 産業の幅広い分野における商品を提供

当社の資機材販売部門は、日本製鉄株式会社名古屋製鐵所（当時の東海製鐵株式会社）の製鉄関連資材を扱う部門として、昭和40年の当社創業時から愛知県東海市を拠点にスタートしました。

また、単なる商品の提供だけでなく、長年の実績により協力関係を築きあげた100社以上のメーカー各社とタイアップしてカスタマイズ製品をお客様に販売、更にはお客様からの要望に対応した新素材・新製品開発にも実績を残しております。

近年では、東南アジアを中心とした海外にも目を向けて業務を展開中です。

## カタログに無い物を開発して提供 そこから更に広がる技術とヒューマンネットワーク

### 取扱品目のご案内

#### 非鉄金属

亜鉛

#### 機械装置

各種センサー機器、溶射装置、鋼板研削装置など製鉄用各種省力化装置等

#### 機械資材

スプレーノズル、研削砥石、ブラシロール、鉄鋼剪断用刃物、各種電極、各種バルブ等

#### 石油化学

各種潤滑油、鋼板用防錆油・圧延油、研削油などの油脂類、酸洗補助剤、鋼板表面処理剤・脱脂剤、水処理剤などの各種薬剤から各種フィルム

#### 製鉄用分析機器

各種分析・計測機器



## 一貫した生産体制、熟練した作業員による高品質な製品。

東海工場では、レベラー、シャーリングと母材から一貫した生産体制により、お客様のニーズに合わせた加工が可能です。また、熟練した作業員により、常に高いレベルの品質を確保しています。

## 設備概要



### レベラーライン



		レベラーライン
母材	板厚 / mm	0.4 ~ 2.3
	幅 / mm	610 ~ 1570
	内径 / mm	508 / 610
	外径 (max) / mm	1800
	重量 (max) / トン	10
製品	切断長 (短) / mm	400
	切断長 (長) / mm	3300

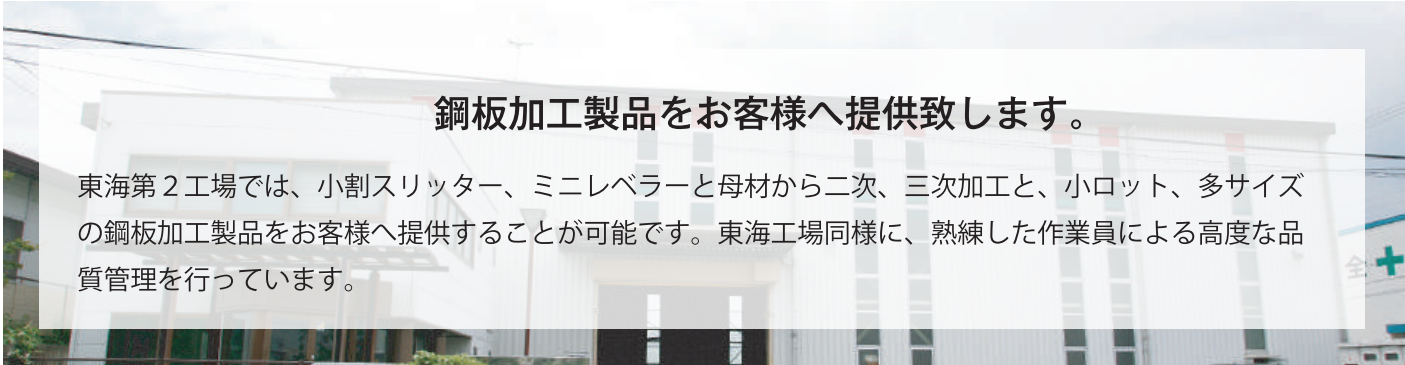


### スケアシャーリング



		1号機	2号機	3号機
母材	板厚 / mm	0.4~6.0	0.4 ~ 3.2	0.4 ~ 4.5
	幅 / mm	3100	2000	2000
	長 / mm	9~1240	25~1000	50~1000



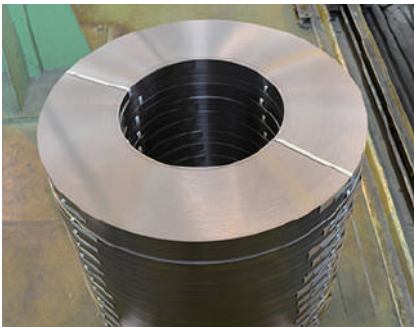


設備概要

		ミニレベラー 1 号機	ミニレベラー 2 号機
母材	板厚 / mm	0.3 ～ 2.3	0.3 ～ 3.2
	幅 / mm	100～600	40 ～ 400
	内径 / mm	508 / 610	508
	外径 (max) / mm	1500	1300
	重量 (max) / トン	5	2.5
製品	剪断長 (短) / mm	140	50
	剪断長 (長) / mm	2300	1200

		小割スリッターライン	ベーリングライン
母材	板厚 / mm	0.2 ～ 2.3	0.4 ～ 2.0
	幅 / mm	35 ～ 650	40 ～ 500
	内径 / mm	508	508
	外径 (max) / mm	1600	1600
	重量 (max) / トン	5	5
製品	幅 / mm	9.1～600	15～480
	内径 / mm	300 / 406 / 508	300 / 406 / 508
	外径 / mm	1600	1280
	重量 (max) / トン	5	2

ベーリングフープ製品表



板厚	製品幅		
	19mm	25mm	32mm
0.5mm	○		
0.6mm	○		
0.7mm	○		○
0.8mm	○	○	
0.9mm	○	○	○

## 規格にとらわれずにご相談ください。

中国営業所（山口工場）で製造販売している鋼管は、大きく分けて「丸パイプ」「正方形パイプ」「長方形パイプ」「三角パイプ」に分けられます。

薄板に重点を置き、完全受注生産によって規格にとられない板厚やサイズの鋼管を製造しています。

## 鋼管製品概要



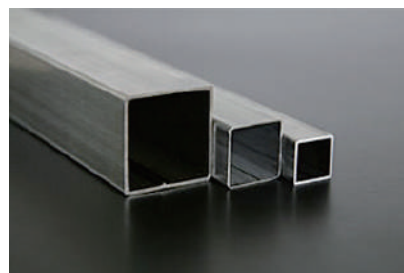
### 丸パイプ

耐久性に優れた、最もスタンダードなタイプの鋼管です。  
保安用品をはじめ、様々な商品に使用されています。

■丸パイプ／製造可能サイズおよび単位質量表（単位：kg/m）

外径	厚さ	0.6	0.7	0.8	0.9	1.0	1.2	1.4	1.6	1.8	1.9	2.0	2.1	2.3	2.4
19.1		0.274	0.318	0.361	0.404	0.446	0.53	0.611	0.69	0.768					
21.7		0.312	0.362	0.412	0.462	0.51	0.607	0.701	0.793	0.883	0.928	0.972			
22.2		0.320	0.371	0.422	0.473	0.523	0.621	0.718	0.813	0.906		0.996			
25.4		0.367	0.426	0.485	0.544	0.602	0.716	0.829	0.939	1.05		1.15			
28.6		0.414	0.482	0.548	0.615	0.681	0.811	0.939	1.07	1.19		1.31		1.49	
31.8			0.537	0.612	0.686	0.760	0.906	1.05	1.19	1.33		1.47		1.67	
34.0			0.575	0.655	0.735	0.814	0.971	1.13	1.28	1.43		1.58		1.80	
38.1				0.736	0.826	0.915	1.09	1.27	1.44	1.61		1.78		2.03	
42.7					0.928	1.03	1.23	1.43	1.62	1.82		2.01		2.29	2.39
48.6						1.17	1.40	1.63	1.85	2.08		2.30		2.63	2.73
50.8						1.23	1.47	1.71	1.94	2.18		2.41		2.75	

w=0.02466 t(D-t)



### 正方形パイプ

16 ミリ角から製作対応が可能な正方形の鋼管。  
この形状の鋼管は角 R の調整が可能です。  
下記の寸法表にないサイズも気軽にお問い合わせください。

■正方形パイプ／製造可能サイズおよび単位質量表（単位：kg/m）

寸法	厚さ	0.6	0.7	0.8	0.9	1.0	1.2	1.4	1.6	1.8	1.9	2.0	2.1	2.3
16×16		0.320	0.371	0.422	0.473	0.523	0.621	0.718	0.813	0.906		0.996		
19×19		0.367	0.426	0.485	0.544	0.602	0.716	0.829	0.939	1.05		1.15		
21×21		0.414	0.482	0.548	0.615	0.681	0.811	0.939	1.07	1.19		1.31		1.49
22×22		0.414	0.482	0.548	0.615	0.681	0.811	0.939	1.07	1.19		1.31		1.49
25×25R			0.537	0.612	0.686	0.760	0.906	1.05	1.19	1.33		1.47		1.67
25×25			0.575	0.655	0.735	0.814	0.971	1.13	1.28	1.43		1.58		1.80
31×31				0.736	0.826	0.915	1.09	1.27	1.44	1.61		1.78		2.03
40×40						1.23	1.47	1.71	1.94	2.18		2.41		2.62
50×50									2.38			2.93	3.07	3.34



## 長方形パイプ

この形状の鋼管は角 R の調整が可能です。  
お客様のご希望の用途、必要な強度に合わせて製作出来ます。

■長方形パイプ／製造可能サイズおよび単位質量表（単位：kg/m）

寸法 \ 厚さ	0.6	0.7	0.8	0.9	1.0	1.2	1.4	1.6	1.8	1.9	2.0	2.1	2.3
25×14	0.367	0.426	0.485	0.544	0.602	0.716	0.829	0.939	1.05		1.15		
30×20		0.537	0.612	0.686	0.760	0.906	1.05	1.19	1.33		1.47		1.67
30×20R													
32×14			0.736	0.826	0.915	1.09	1.27	1.44	1.61		1.78		2.03
40×16													
40×20				0.928	1.03	1.23	1.43	1.62	1.82		2.01		2.29
40×25													
50×20				1.23	1.47	1.71	1.94	2.18			2.41		2.75
50×26													
50×30													
60×30								2.32	2.61		2.89		2.98



## 三角形パイプ

お客様の要望から生み出された、特殊な形状の鋼管です。  
アイデア次第で多くの課題を解決することが出来ます。

■三角形パイプ／製造可能サイズおよび単位質量表（単位：kg/m）

寸法 \ 厚さ	0.6	0.7	0.8	0.9	1.0	1.2	1.4	1.6	1.8	1.9	2.0	2.1	2.3
幅58×高さ20							1.43	1.62	1.82				